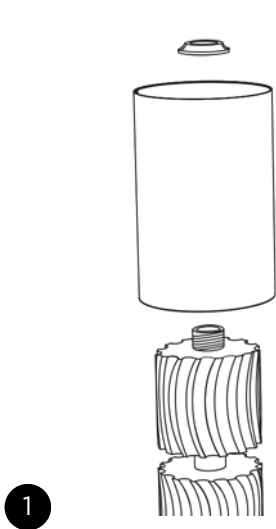
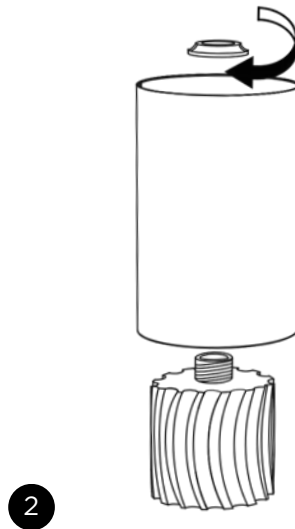


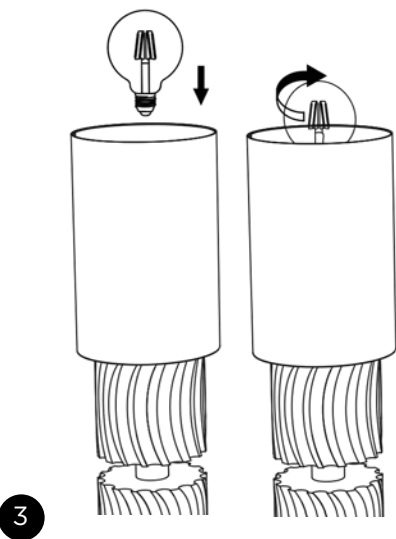
INSTRUCCIONES DE INSTALACIÓN.



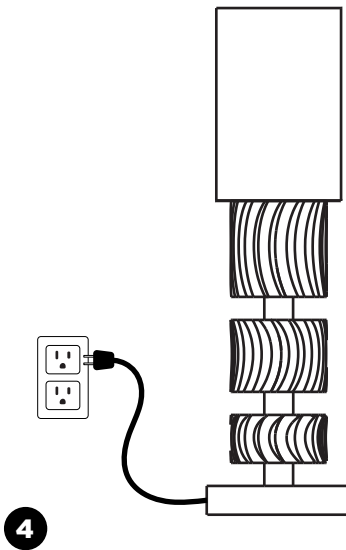
Asegurarse que todas las piezas estén en orden y alinearlas con el centro de la pieza base.



Una vez colocada la pantalla asegurar en su sitio y girar la tuerca de socket hasta que tope.



Para cambiar la lámpara, introducirlo por la abertura superior, colocarlo en el socket y girar.



Para finalizar, conectar la pieza a la corriente eléctrica y oprimir el apagador para encenderla.

Instrucciones de seguridad

Lámpara para uso en interiores solamente. Las conexiones eléctricas deberán hacerse por un profesional especializado. Si el cable de esta pieza se encuentra dañado, debe ser reemplazado exclusivamente por Primitivo para evitar cualquier tipo de riesgo. Primitivo no es responsable por el uso inapropiado del producto.

Cuidado del producto

Desempolva suavemente con un paño limpio o con un plumero.